



Mymesh SLA's

Een wereld aan applicaties volledig ondersteund door de Mymesh Support afdeling.

Ontdek onze SLA's | Afgestemd op elke gebruikersgroep

De Mymesh Service Level Agreement, ook wel onderhoudscontract genoemd, voorziet in remote support én verschillende cloud applicaties (*) voor uw Mymesh installatie. Mymesh ondersteunt verschillende gebruikersgroepen met doelgerichte applicaties voor vastgoedbeheer, technisch beheer en gebruikers.

Ontdek nu wat de Mymesh Cloud Applicaties inhouden voor:



Huurders & Gebruikers

Ervaar het comfort van een slimme, flexibele en innovatieve werkomgeving met handige gebruikers-apps.



Eigenaren & Facility Managers

Mymesh is dé basis voor Smart Building functionaliteit in een gebouw. Naast uitgebreide besturingsmogelijkheden biedt Mymesh applicaties voor slim onderhoud en real-time data analyse.



Aannemers & Installateurs

Mymesh is een kosteneffectieve oplossing voor het verduurzamen van vastgoed. Met handige on-site en remote Management applicaties voor commissioning, diagnose, test en softwarebeheer.



Cloud Applicatie Ontwikkelaars

Sluit je aan bij Mymesh en wordt onderdeel van het multidisciplinaire eco-systeem.

(*): Door voortdurende verbeteringen aan de applicaties, behoudt Mymesh zich het recht voor om specificaties en ontwerpen te wijzigen zonder voorafgaande kennisgeving.



Huurders & Gebruikers

Ervaar het comfort van een slimme, flexibele en innovatieve werkomgeving, volledig afgestemd op jouw behoeften. Geniet 24/7 van een optimale afstemming op licht en klimaat, waar of wanneer je in het gebouw bent. Werk prettig en productief in een gebouw, dankzij intuïtieve gebruikers-apps om instellingen op de werkplek naar wens aan te passen. Ontdek hieronder meer over de voordelen en applicaties die jouw werkdag productiever en comfortabeler maken.

De Mymesh Control App



Download de Mymesh Control App!

De Mymesh Control App is gratis te downloaden uit de [Apple App Store](#) en [Google Play Store](#).

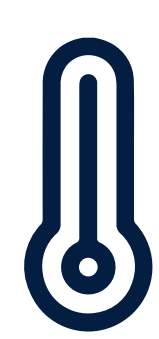
Voor de bediening van het:



Lichtniveau



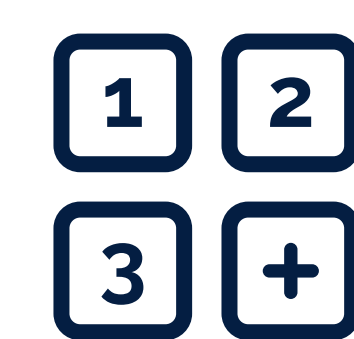
Lichtkleur



Ruimtetemperatuur



Zonwering



Scenes



En meer!

De Mymesh Control App voor smartphone of tablet biedt de mogelijkheid om het lichtniveau, lichtkleur, ruimtetemperatuur, zonwering en mogelijk andere instellingen eenvoudig aan te passen. De app reageert direct en biedt deze functionaliteit in de ruimte of zone waar de gebruiker zich bevindt. Per ruimte of zone is ingesteld welke functionaliteit van de Control App beschikbaar is. De Control App functioneert volledig anoniem en vereist geen gebruikerslogin. De enige eis is dat de gebruiker aanwezig is in de te bedienen ruimte of zone op het moment dat de bediening plaatsvindt. De Control App vervangt de traditionele ruimtethermostaat en lichtschaakelaar aan de wand.



Eigenaren & Facility Managers

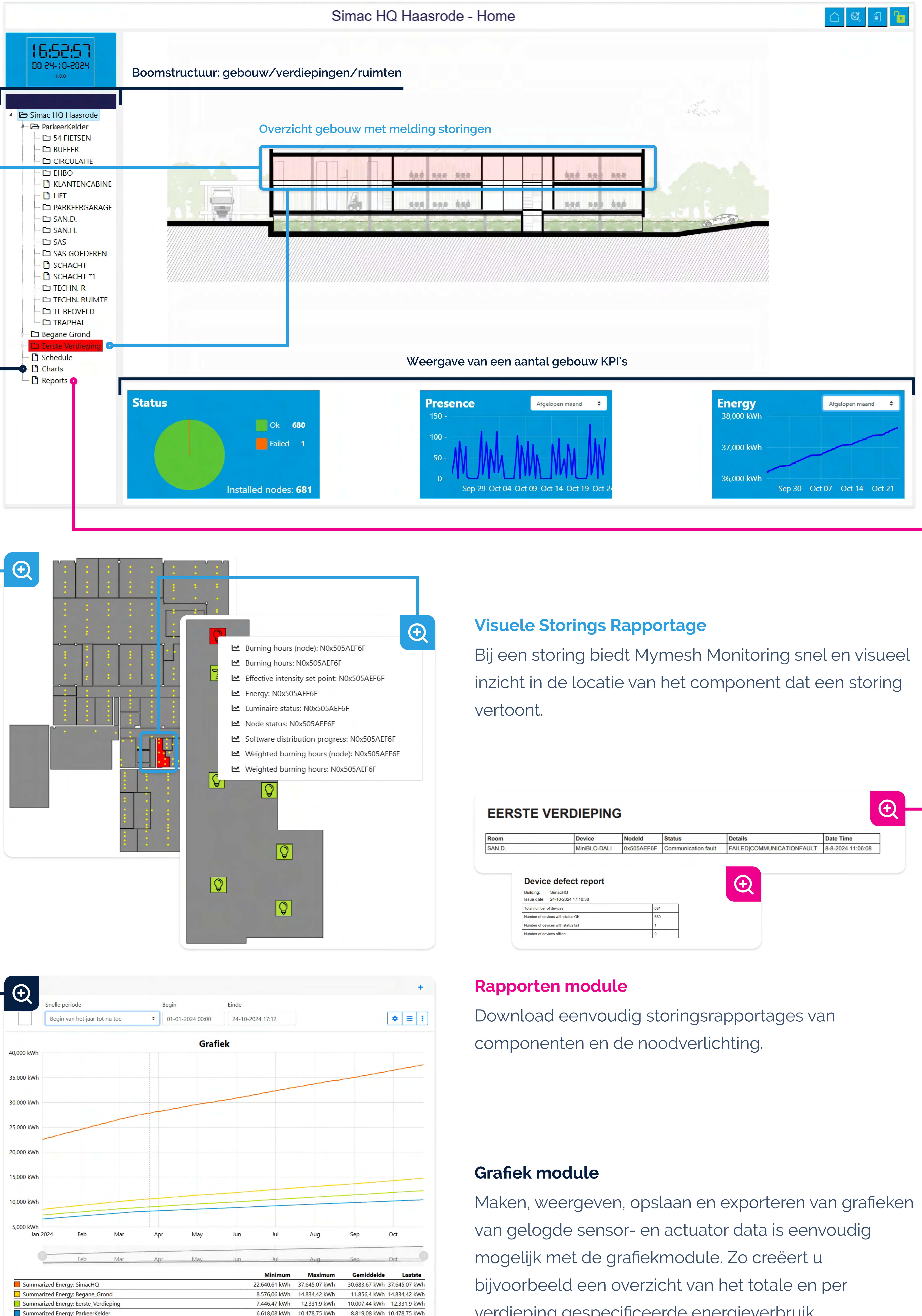
Mymesh is dé basis voor Smart Building-functionaliteiten in een gebouw. Naast uitgebreide multidisciplinaire besturingsmogelijkheden biedt Mymesh diverse cloud applicaties voor slim onderhoud en real-time data visualisaties. Mymesh levert waardevolle inzichten en analyses dankzij real-time data. Ontdek hieronder alle voordelen van de Mymesh SLA voor Eigenaren & Facility Managers.



Mymesh Smart Maintenance

Mymesh Monitoring voorziet in een standaard cloud applicatie voor slim onderhoud. De applicatie is toegankelijk via een portal, beschikbaar op PC of laptop via het internet. De applicatie omvat de volgende functies:

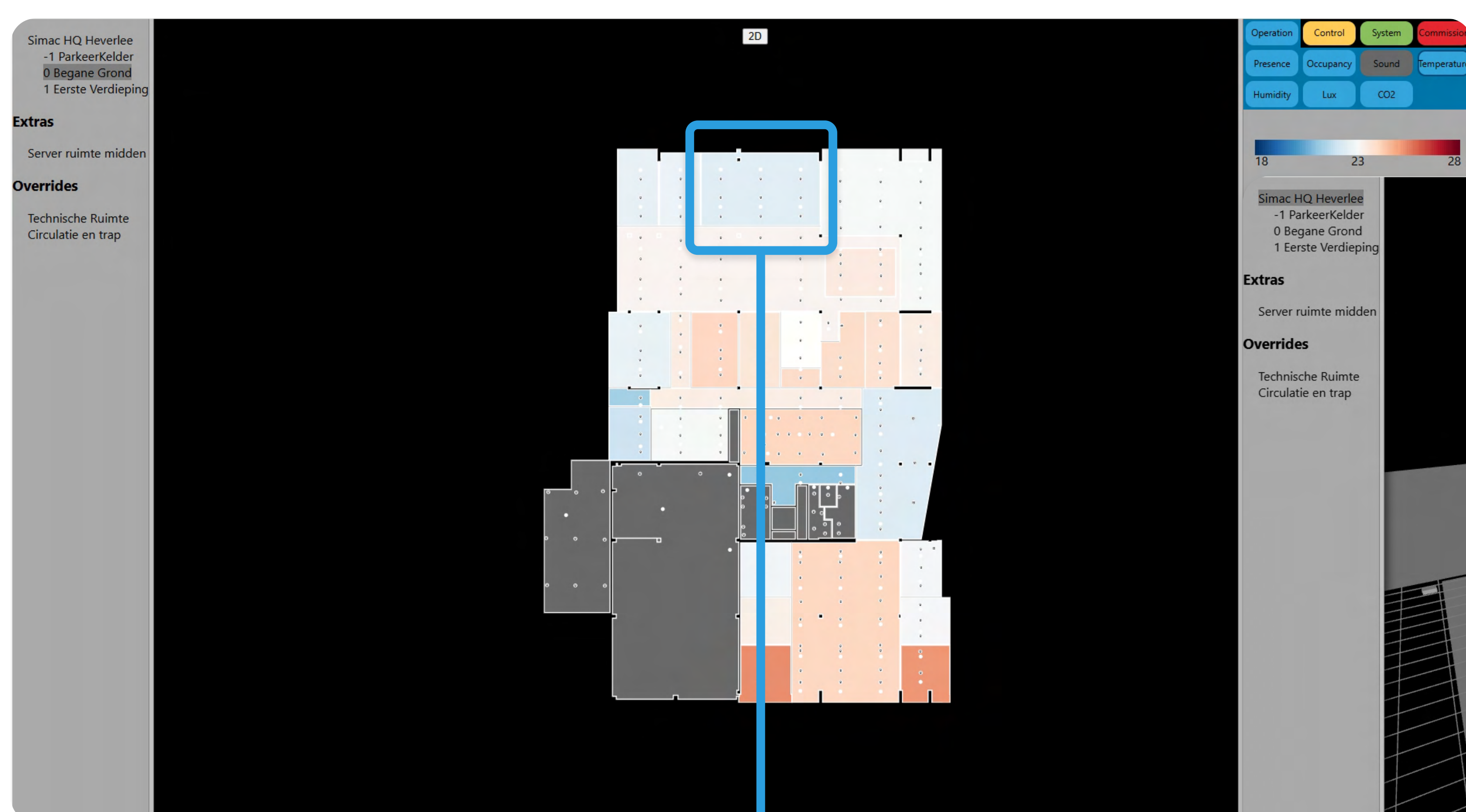
- **Dashboard** | Een dashboard dat voorziet in de monitoring van het energieverbruik en de visualisatie van storingen, weergegeven op een overzichtelijke en interactieve plattegrond.
 - **Meldingen** | Meldingen van storingen worden per push e-mailnotificatie aan de gebruiker toegezonden.
- **Geavanceerde data-analyse** | Grafische weergave van beschikbare actuator- en sensordata (afhankelijk van toegepaste sensoren) voor analyse doeleinden waaronder energieverbruik, component status, batterijstatus, branduren, dimniveaus, temperatuur en meer variabelen indien nodig.
 - Elk component levert regelmatig (op tijd of waarde gebaseerd) statusinformatie.
- **Noodverlichtingsrapportage** | Testen en monitoren van noodverlichting inclusief periodieke rapportage (digitaal logboek) waaronder functietest (goed/fout), duurttest (goed/fout) en de oplaadstatus van de batterij.
- Managed Cloud Connection van de geïnstalleerde Ethernet Gateways met push e-mail notificaties in het geval van storingen.



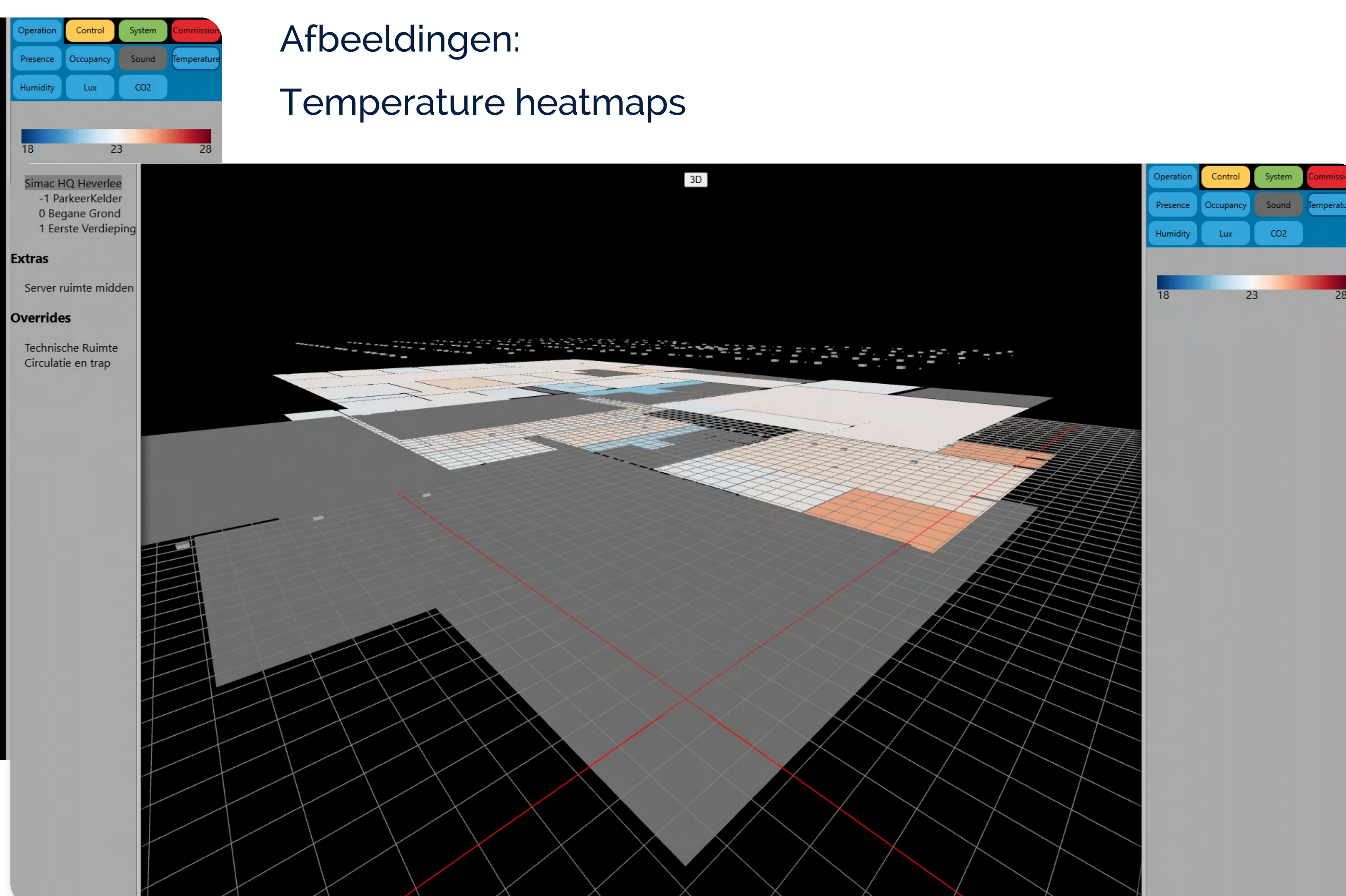
MMS Building GUI

De grafische gebruikersinterface van Mymesh biedt live sensor data visualisaties (heatmaps) met 2D en 3D weergave van ruimten, verdiepingen of het gehele gebouw. De applicatie is toegankelijk via een portal, beschikbaar voor gebruik op PC of laptop via het internet. De applicatie omvat de volgende functies:

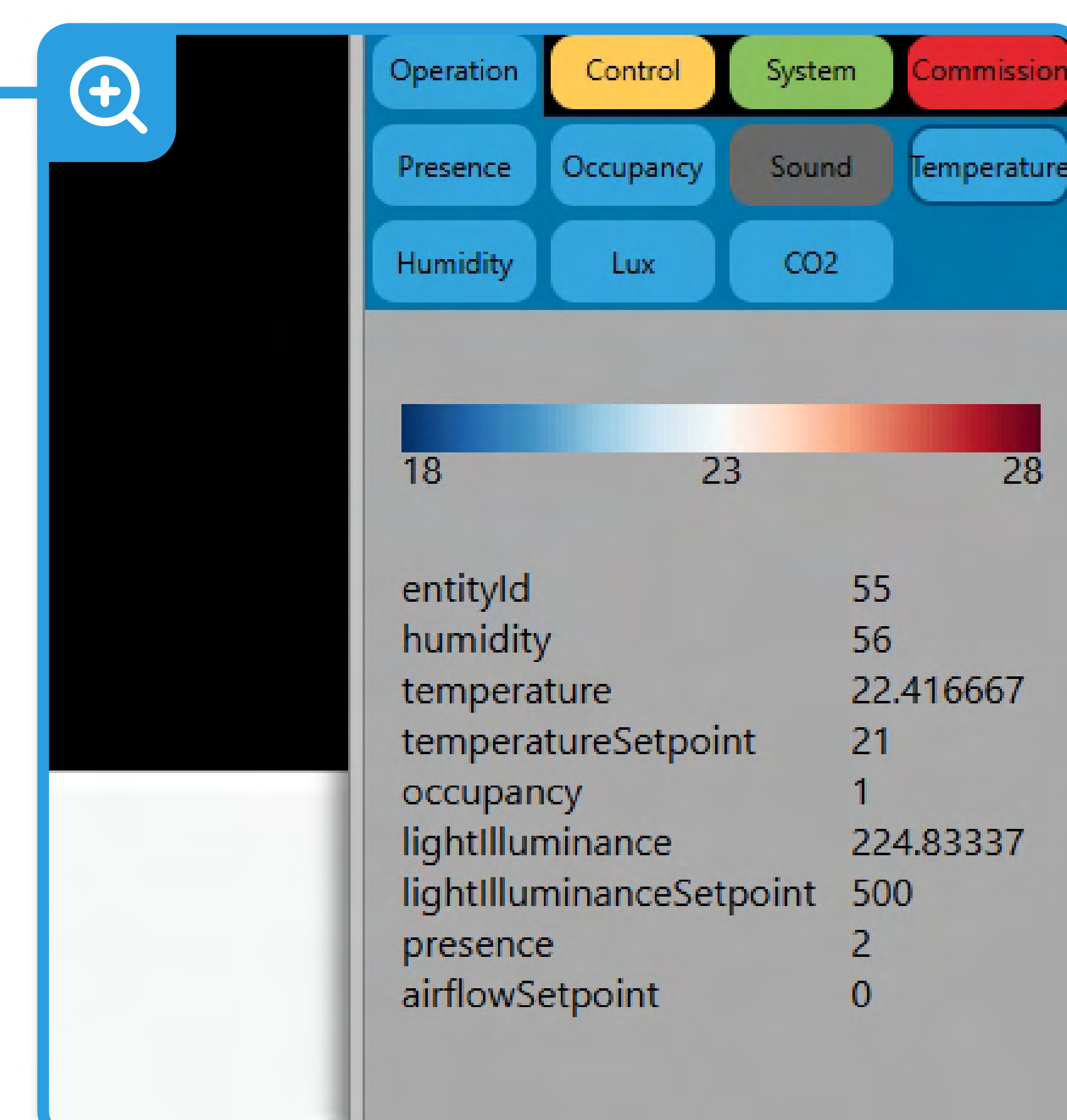
- Weergave van Mymesh componenten, verdiepingen en ruimtes in een 3D model en 2D plattegronden.
- Eenvoudig omschakelen tussen 3D en 2D weergave en inzoomen op verdiepingen en ruimten.
- De beschikbare heatmaps zijn afhankelijk van de toegepaste sensoren en kunnen bestaan uit:
 - Presence | aantal getriggerde sensoren in de ruimte.
 - Occupancy | aantal personen in de ruimte (people count).
 - Sound | geluidsdruk niveau in dB(A).
 - Temperature | Ruimtetemperatuur in °C.
 - Humidity | Relatieve Luchtvochtigheid in %.
 - Lux | Lichtniveau in lux.
 - CO₂ | CO₂ niveau in ppm.
- Actuele setpoints en gemeten waarden per ruimte/regelzone afleesbaar.
- De heatmap wordt grafisch met kleurovergangen op een plattegrond weergegeven. De gemeten waarden corresponderen met een kleurenschaal legenda.
- Eenvoudige bediening en lay-out van het menu waardoor makkelijk en snel geschakeld kan worden tussen verschillende heatmaps.



Afbeeldingen:
Temperature heatmaps



Afbeeldingen:
Actuele setpoints en gemeten waarden in de ruimte



De Building Performance checkup

Drie tot zes maanden na oplevering voeren wij een uitgebreide evaluatie uit van de gebruikerservaringen met de Mymesh installatie. Deze checkup is erop gericht om de Mymesh installatie optimaal te kunnen instellen voor de beste gebruikerservaring.

Network System Health check

Een jaarlijkse controle van de Mymesh installatie en Mymesh componenten, die bijdraagt aan de betrouwbaarheid en lange levensduur van het systeem. Mymesh controleert onder andere op:

- ✓ Gateway connections
- ✓ Node administration
- ✓ RF connectivity
- ✓ Component failures
- ✓ Software versions



Aannemers & Installateurs

Mymesh is makkelijk stekerbaar te installeren. Alles draadloos, alles vanuit het plafond. Een bijzonder kosteneffectieve oplossing voor het eenvoudiger, sneller en goedkoper verduurzamen van vastgoed. Bij wijzigingen in de gebouwindeling kunnen de instellingen eenvoudig worden aangepast en is de installatie in staat zich voor de langere termijn aan te passen aan nieuwe ruimte indelingen en gebruikerseisen. Voor commissioning, diagnose, test en softwarebeheer voorziet Mymesh in on-site en remote Management applicaties en de daarbij behorende trainingen. Heeft u vragen? Neem dan contact op met het Mymesh Team voor meer informatie.

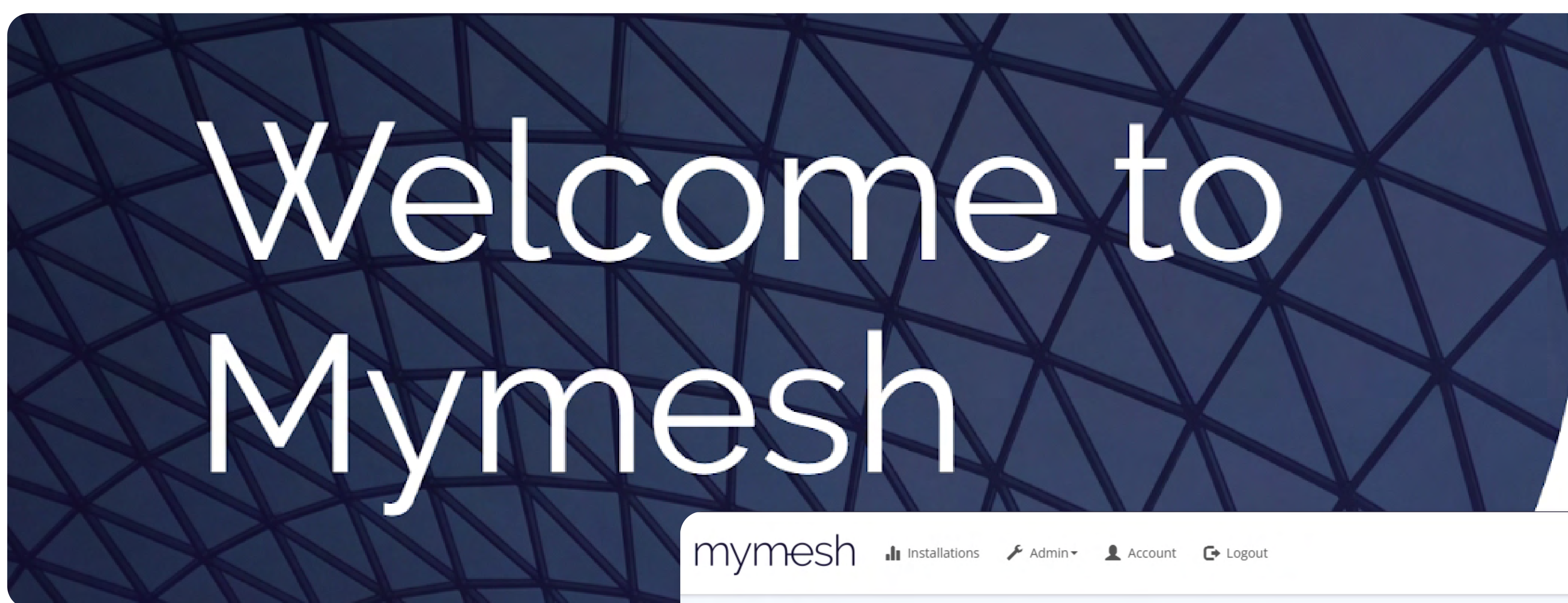
Trainingen voor Aannemers & Installateurs

In het Mymesh Experience & Training Centre bieden wij trainingen voor aannemers en installateurs. Deze praktijkgerichte trainingen maken uw team vertrouwd met alle aspecten van de Mymesh applicaties. Van installatie en configuratie, tot onderhoud en troubleshooting. Het Mymesh Experience & Training Centre biedt een realistische omgeving waar deelnemers hands-on ervaring opdoen en direct feedback krijgen van onze experts.



Het Mymesh Management System

Na inloggen op uw eigen MMS account ziet u direct de Mymesh installaties waarvoor u geautoriseerd bent. Kies de gewenste installatie en dan verschijnen de voor u beschikbare applicaties afhankelijk van uw gebruikersprofiel. Ook wel "user role" genoemd.



Please fill in your E-Mail

Email address

Password

[Forgot your password?](#)

[Register](#)

[Log in](#)

mymesh [Installations](#) [Admin](#) [Account](#) [Logout](#)

Installations

#	Description	Edge
4000	Mymesh HQ	✓
4002	Tripolis park Uber	✓
4009	Simac HQ Heverlee	✓
4024	Belimo Kenniscentrum	✓

Simac HQ Heverlee

Installation 4009 (5747e078-6870-4230-90ae-da9a9bc59b4d)

Address Industrierweg 8 3001 Heverlee
Location 50.845267° N 4.720069° W
Channel 79
Keys Production

[Calendar](#) [Monitoring](#)

Building management

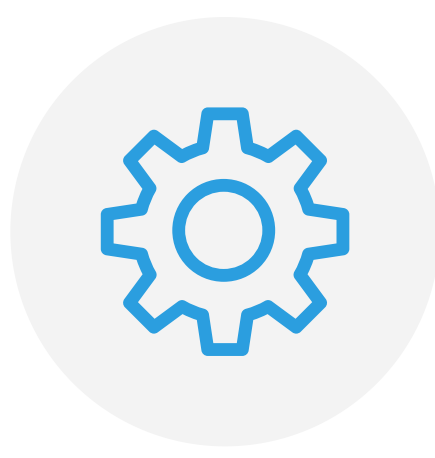
[Building GUI](#)

Diagnostics

[Installation Status](#) [Gateway Info](#) [Ping](#)

Edge42

State ✓ Active
Swarm Production
Build 3.5



Cloud Applicatie Ontwikkelaars

Sluit je aan bij Mymesh en wordt onderdeel van het multidisciplinaire eco-systeem. Samen maken we Mymesh de draadloze standaard voor gebouwen. Ontdek hieronder de diverse integratie mogelijkheden die Mymesh aanbiedt.

Mymesh API - Application Program Interface

Mymesh voorziet in een cloud REST API voor applicatieontwikkeling door derde partijen. De API maakt de uitwisseling van data en sturingen tussen de primaire regelininstallatie (GBS) en Smart Building applicaties mogelijk.

De API stelt bedieningsfuncties en data ter beschikking voor uitwisseling, zoals:

- Component status van veldapparatuur (armaturen, regelkleppen en dergelijke).
- Binnenklimaat variabelen (temperatuur, luchtvochtigheid, geluid en CO₂).
- Brand/bedrijfsuren en energieverbruik.
- Bezetting (gebouw, ruimte, werkplek).
- Noodverlichting Rapportage.

De Software Development Kit (SDK)

Mymesh biedt een SDK (Software Development Kit) voor iOS en Android, waarmee derde partijen applicaties kunnen ontwikkelen voor lokalisatie diensten op basis van beaconing, gericht op Smart Building eindgebruikers.

Toepassingen voor de Mymesh API en SDK

Een Mymesh installatie heeft een adaptieve data infrastructuur die het mogelijk maakt applicaties van derden aan te sluiten voor gebouw en technisch beheer om gebruikers optimaal te ondersteunen.

Gebouw- & technisch beheer

Applicaties voor het technisch, organisatorisch en financieel beheer van het gebouw ten bate van:

- Operations | voor onder andere bediening en bewaking installaties.
- Onderhoudsmanagement | voor onder andere configuratiebeheer, onderhoudsplanning en inspecties.
- Facility management | voor onder andere bezetting, ruimtebeheer, service en schoonmaak.
- Energie, Security en Health & Safety management.

User Apps:

Applicaties (productiviteit apps) om gebruikers van een gebouw optimaal te ondersteunen in hun dagelijks werk en hun welzijn met:

- Bediening en/of control apps voor onder andere verlichting, temperatuur en zonwering.
- Ruimte en werkplek reservering apps.
- Toegang Apps.
- Indoor navigatie-apps (way-finding, oriëntatie en navigatie).
- Track & trace apps voor zoeken/terugvinden van personen of materialen.
- Hospitality apps voor virtuele receptie, lunch/maaltijden, shop, klachten/service.

Ontdek de Mymesh SLA niveau's

Mymesh SLA niveau	Free	Edge			MMS		
		Basic	Pro	Advanced	Pro	Advanced	Professional
Managed Cloud Connection van de geïnstalleerde Ethernet Gateways met push e-mail notificaties bij storingen	✓	✓	✓	✓	✓	✓	✓
Remote helpdesk, technische ondersteuning incl. storingsdiagnose		✓	✓	✓	✓	✓	✓
"Open" REST-API voor data-uitwisseling en sturingen met o.a. GBS t.b.v. Mymesh 1 oplossingen voor (nood)verlichting		✓	✓	✓	✓	✓	✓
Building Performance checkup		✓	✓	✓	✓	✓	✓
"Open" REST-API voor data-uitwisseling en sturingen met o.a. GBS t.b.v. Mymesh 2 en 3 oplossingen voor (nood)verlichting, klimaat en zonwering			✓	✓	✓	✓	✓
Touchless office met Mymesh Control App				✓			✓
Smart Maintenance Systeem voor het monitoren van energieverbruik, storingen, noodverlichting en sensordata met rapportages en weergave op plattegronden					✓	✓	✓
Network System Health check					✓	✓	✓
Grafische User Interface voor live sensordata visualisaties (heatmaps) met 2D en 3D weergave van ruimten / verdiepingen / gebouw							✓

living buildings **mymesh** powered by simac

Wilt u meer weten over de Mymesh SLA-niveaus?

Neem vrijblijvend contact op en laat
onze experts u adviseren

 (0)23 5149 149

 sales@mymesh.nl

