

Installatie instructie

GST - Relay



De Mymesh GST-Relay is een onderdeel van het Chess programma voor draadloze gebouwbesturing. De GST-Relay is een draadloze controller voor het schakelen van 230VAC belastingen.

Veiligheid



- De installatie en onderhoud moet worden uitgevoerd door een gekwalificeerde medewerker.
- De elektrische installatie moet voldoen aan de nationale regelgeving en relevante standaarden.
- De 230V installatie waarop de GST-Relay wordt aangesloten moet voorzien zijn van een zekering of installatie automaat.
- Onderbreek de voedingsspanning voor installatie, inspectie of verwijderen van de GST-Relay.
- Gebruik de GST-Relay niet als deze is beschadigd.
- De GST-Relay is bedoeld binnen gebruik (protectie klasse IP20). Plaats de GST-Relay in een IP66 behuizing voor buiten gebruik.

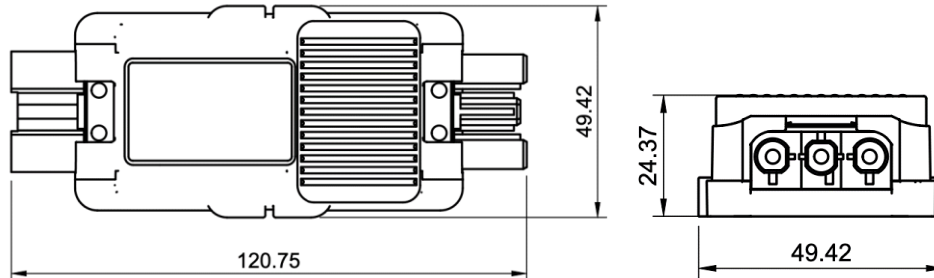


- De GST-Relay behuizing heeft beschermingsklasse II (dubbel geïsoleerd).
- De GST-Relay heeft een directe doorverbinding van de veiligheidsaarde van de ingang naar de uitgang.

Toepassing

Lees de GST-Relay productsheet (zie mymesh.nl) voor de gebruiksomstandigheden.

Inbouwmaten



Plaatsing

De GST-Relay bevat aan de onderzijde een (interne) antenne voor draadloze communicatie met andere Mymesh producten. Het is belangrijk dat de werking van deze antenne niet wordt verstoord.

- Plaats de GST-Relay in de directe nabijheid van andere Mymesh producten.
- Plaats de GST-Relay **altijd** in de meegeleverde bevestigingsclip zodat er vrije ruimte is aan de onderzijde.
- Plaats de GST-Relay **niet** in een metalen behuizing of direct naast een (groot) metalen object.
- Sommige soorten glas, zoals veiligheidsglas, dubbelglas of getint glas kunnen de werking van de antenne beïnvloeden.
- Gebruik kunststof, polycarbonaat of glasvezel behuizingen **zonder koolstof**.

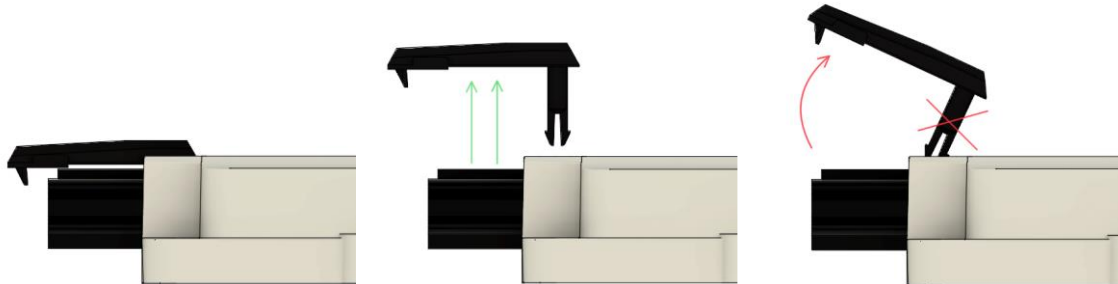
Installatie

- Bevestig de GST-Relay met de meegeleverde bevestigingsclip op een vlakke ondergrond.



- Sluit de GST-Relay aan met Wieland GST bekabeling.

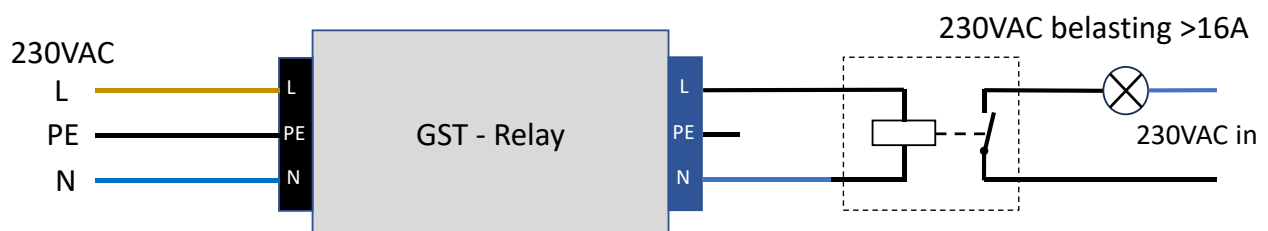
- Verwijder de borgclip recht omhoog (b.v. met een schroevendraaier) om de bekabeling los te halen. Probeer de borgclip niet om te buigen, dan breekt deze af.



- De GST-Relay is voorzien van een snubber circuit waarmee schakelpulsen van inductieve belastingen worden gedempt.
- Een GST-Relay is bedoeld voor de besturing van één 230VAC belasting. Gebruik een vermogens relay voor het schakelen van belastingen >16A. Zie onderstaande aansluitschema's.



GST-Relay + 230VAC belasting



GST-Relay + extern relay

Configuratie

Gebruik de iPad Mymesh commission app en het Mymesh Management Systeem (MMS) voor configuratie van de GST-Relay.

Gebruik

De GST-Relay zal de aangesloten 230VAC belasting besturen.

Conformiteit



Dit product voldoet aan de Europese richtlijnen en relevante standaarden voor RED, REACH, en RoHS. De Mymesh GST-Relay is voorzien van een 2.4GHz radio. De gebruikte frequentie van de radio ligt in de frequentieband van 2.401 – 2.482 GHz en het maximum zendvermogen is +4 dBm.

Hierbij, verklaart Chess Wise B.V. dat de radio van het type Mymesh GST-Relay voldoet aan richtlijn 2014/53/EU. De volledige tekst van de EU conformiteitsverklaring komt beschikbaar op mymesh.nl.

Reparatie

Open dit product niet. In het geval van een defect moet de GST-Relay worden vervangen.

Hergebruik



Gooi dit product niet weg bij het huisvuil, maar breng het naar een inzamelpunt voor hergebruik.